

WYNDHAM SAILING BAY RESORT QUY NHON

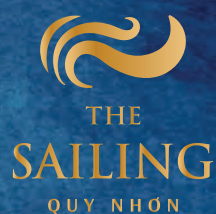
Chính sách bán hàng ưu việt

Chia sẻ lợi nhuận **80%** trong vòng **10 năm**

Tặng **150 đêm** nghỉ dưỡng sang trọng

Chỉ cần đóng **15% GTCH** khi ký Hợp đồng mua bán

Hỗ trợ vay **65%** giá trị căn hộ **0%** lãi suất trong **24 tháng**



WYNDHAM
SAILING BAY RESORT
QUY NHON



Hotline:

VPBH Miền Bắc
Toà Vina2 - Toà tháp B
KĐT Kim Văn, Kim Lũ
Hoàng Mai, Hà Nội

VPBH Miền Trung
18 Khu QHDC, đường Nguyễn Tư
P. Lý Thường Kiệt
TP. Quy Nhơn, tỉnh Bình Định

VPBH Miền Nam
213 Nam Kỳ Khởi Nghĩa
P. Võ Thị Sáu, Q3
TP. Hồ Chí Minh

www.thesailingquynhon.vn

Hình ảnh mang tính minh họa.

Mọi thông tin trong tài liệu này đúng tại thời điểm phát hành và có thể điều chỉnh mà không cần báo trước.


THE
SAILING
QUY NHƠN

WYNDHAM
SAILING BAY RESORT
QUY NHON

Tuyệt tác
nghỉ dưỡng
Kế vị **tiểu hoa**



**TOÀ THÁP CĂN HỘ NGHỈ DƯỠNG 5 SAO,
TRUNG TÂM THƯƠNG MẠI & DỊCH VỤ TIÊU CHUẨN QUỐC TẾ**

| GIỚI THIỆU |

Sinh ra như một Kỳ Quan Biển giữa lòng thành phố duyên hải Quy Nhơn, được tôn tạo trong hình thái của một “Cánh Buồm Căng Gió Vươn Khơi”, Wyndham Sailing Bay Resort Quy Nhơn hội tụ những điểm cộng giá trị bậc nhất: vị trí đắc địa, tiện ích nghỉ dưỡng chuẩn 5 sao và quản lý vận hành chuyên nghiệp bởi các thương hiệu nổi tiếng thế giới.

Wyndham Sailing Bay Resort Quy Nhơn được kỳ vọng cùng lúc mang tới 3 LẦN GIÁ TRỊ VƯỢT TRỘI:
NGHỈ DƯỠNG - AN CƯ - ĐẦU TƯ



Một Chân Trời Nghỉ dưỡng thuần khiết

Với vị trí độc tôn tựa núi - hướng biển ngay nơi trung tâm, tòa tháp 3 mặt tiền với tầm nhìn rộng mở thu trọn cảnh quan thuần khiết của miền đất thơ Quy Nhơn.



Một Tài Sản An cư xứng tầm

Được ví như di sản quý, tích lũy giá trị qua nhiều thế hệ dành cho các gia đình danh giá.



Một Món Đầu Tư “kim cương” đắt giá

Trao tặng cơ hội đón đầu sở hữu những bất động sản vượt trội, đánh thức thị trường tiềm năng tại thành phố biển giàu sức phát triển.

| TỔNG QUAN |

Wyndham Sailing Bay Resort Quy Nhơn là toà tháp căn hộ nghỉ dưỡng sở hữu lâu dài thuộc dự án I-Tower.



Tổng diện tích đất

10.748m²



Diện tích đất xây dựng

5.305,52m²

Quy mô - Loại hình phát triển: Gồm 02 tòa tháp

Toà tháp Wyndham Sailing Bay Resort Quy Nhơn: 36 tầng | 02 tầng hầm

Toà tháp The Sailing Quy Nhơn: 41 tầng | 02 tầng hầm

Khối đế: Từ tầng 1-5 là Khu thương mại, Dịch vụ & Shophouse

Loại hình căn hộ: Căn hộ nghỉ dưỡng (1-3 phòng ngủ), Sky Villa

| VỊ TRÍ |

**Đại dương trong tầm mắt,
tiện ích nơi thêm nhà**

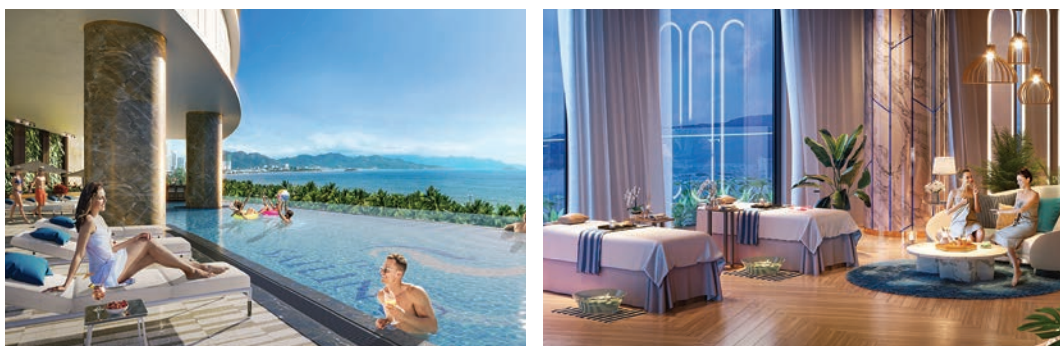
Sở hữu 3 mặt tiền tại trục đường trung tâm sầm uất bậc nhất thành phố biển, tòa tháp đôi kiêu hãnh vươn cao trong thế phú quý:
Tựa núi vững chãi - Hướng biển khơi xanh.



Nội khu đẳng cấp

Một thế giới tiện ích tiêu chuẩn quốc tế giúp những cư dân thượng lưu trải nghiệm phong cách nghỉ dưỡng mặt biển sang trọng và cuộc sống tiện nghi ngay nơi thêm nhà.

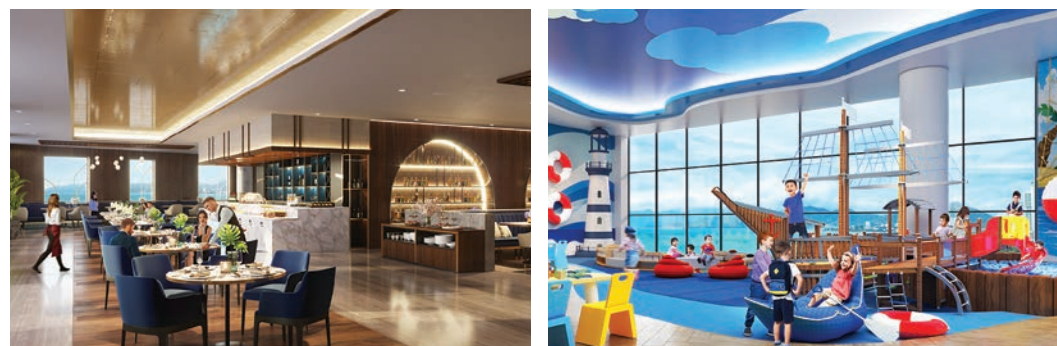
- Bể bơi vô cực thời thượng
- Phòng Gym, Spa hiện đại
- Hệ thống nhà hàng quốc tế tiêu chuẩn 5 sao
- Khu tổ chức sự kiện hội thảo - Grand Ballroom
- Vườn thượng uyển thơ mộng
- Khu vui chơi trẻ em
- Hệ thống Mầm non quốc tế
- 05 tầng khối để dành riêng cho Trung tâm thương mại & Shophouse sầm uất



Ngoại khu sôi động

Một “Tâm điểm vàng” giữa trung tâm thành phố sầm uất, kế cận với các tuyến đường huyết mạch của Quy Nhơn.

Trong bán kính 1km, Wyndham Sailing Bay Resort Quy Nhơn kết nối thuận tiện với các trung tâm thương mại, tài chính, hành chính, giáo dục, nghỉ dưỡng và vui chơi giải trí chung của thành phố biển.



Mặt bằng
tầng điển hình

Thiết kế hình chữ Z nên lấy được ánh sáng trọn vẹn cho cả không gian hành lang chung.



Loại căn hộ

1 - 3 Phòng ngủ



Diện tích

50.93m² - 104.25m²

Căn hộ mặt biển
Đặc quyền thượng lưu



Thiết kế thông minh, linh hoạt giúp tối ưu hóa diện tích nhưng đủ đầy công năng sử dụng, phù hợp với đa nhu cầu sử dụng.



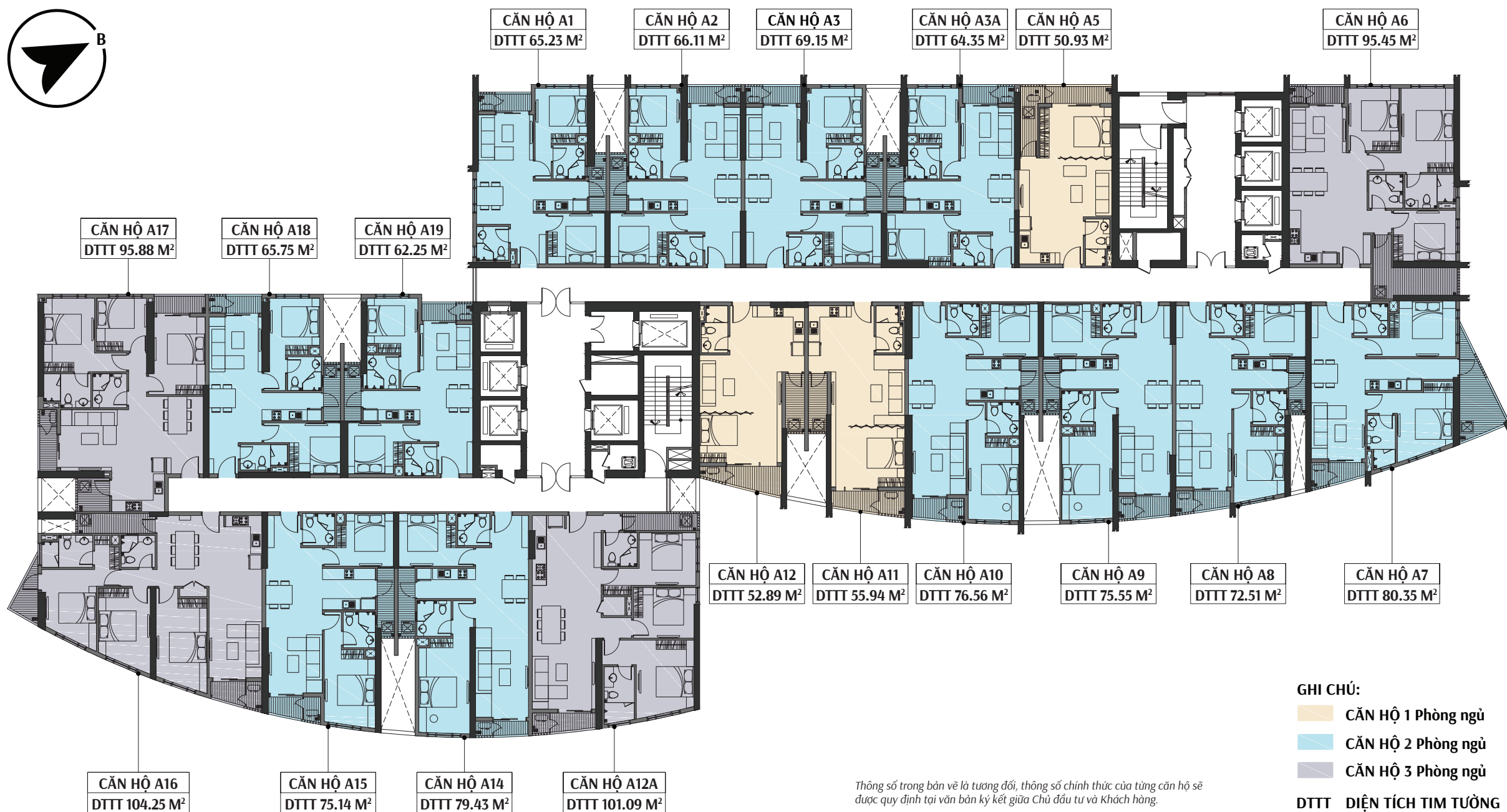
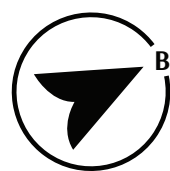
100% các căn hộ đều có ban công và logia.



Toàn bộ các phòng trong căn hộ đều có khe thoáng/mặt thoáng tối ưu hóa sự đối lưu không khí, đón ánh sáng và nguồn gió tự nhiên.



Tầm nhìn hoàn hảo thoáng rộng hướng ra biển xanh và thành phố sôi động.



GHI CHÚ:

■ CĂN HỘ 1 Phòng ngủ

■ CĂN HỘ 2 Phòng ngủ

■ CĂN HỘ 3 Phòng ngủ

DTTT DIỆN TÍCH TİM TƯỜNG

Thông số trong bản vẽ là tương đối, thông số chính thức của từng căn hộ sẽ được quy định tại văn bản ký kết giữa Chủ đầu tư và Khách hàng.